

FICHE PRODUIT

Zebra ET56



DESCRIPTION DU PRODUIT

La tablette professionnelle durcie ZEBRA ET56 est la plus compacte et la plus légère de la gamme. Robuste et dotée d'un style élégant, elle est conçue pour gérer vos activités professionnelles où que vous les exerciez (derrière votre bureau comme en situation de mobilité). La gamme ET5X propose une famille d'accessoires complète qui vous permet d'adapter son usage à vos contraintes métier. Elle s'adapte aux environnements exigeants, et satisfera les utilisateurs professionnels mobiles (techniciens, chauffeurs, livreurs, personnels itinérants ...) cherchant le meilleur compromis entre un produit puissant et compact.

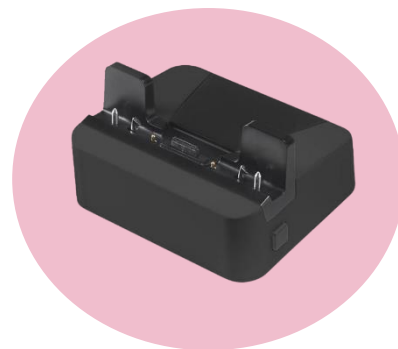
CARACTÉRISTIQUES TECHNIQUES

Version	Android	Windows
Caractéristiques des performances		
Système(s) d'exploitation	Android 11 ; (prévision mise à jour vers Android 14)	Windows 10 IdO Enterprise
CPU	Qualcomm Snapdragon 660 huit cœurs, 2,2 GHz	Intel Atom A3940 quadricœur cadencé, 1,6 GHz
Mémoires	4 Go de SDRAM LPDDR4 ; 32 Go de mémoire flash MLC eMMC	4 Go de RAM LPDDR4 ; 64 Go de mémoire flash eMMC
Caractéristiques physiques		
Dimensions	8" : 228 x 150 x 12,7 mm 10" : 269 x 181 x 12,7 mm	8" : 228 x 150 x 12,7 mm 10" : 269 x 181 x 12,7 mm
Poids	8" : 514 g 10" : 745.5 g	8" : 514 g 10" : 745.5 g
Écran	8" : 720 nits 10" : 540 nits	
Batteries	Résolution maximale 2 560 x 1 600 ; Verre Corning Gorilla Glass 8" : 3300 mAh 7,6 V 10" : 4950 mAh 7,7 V (6 800 mAh en option)	
Capture des données		
Têtes(s) de lecture	Lecteur 1D/2D via accessoire complémentaire	
Caméra(s)	<i>Avant</i> 5 MP <i>Arrière</i> 13 MP	2 MP 8 MP
Réseaux		
Communications	<i>WLAN</i> <i>WWAN</i> <i>Bluetooth</i> <i>GPS</i> <i>NFC</i>	802.11 a/b/g/n/ac/r/k/v ; MIMO 2x2 4G (LTE) v4.2 GNSS GPS, Galileo et Glonass Oui
Environnement		
Indice de protection	IP65	
Temp de fonctionnement	-20 °C à 50 °C	
Chutes	1 mètre	



EXEMPLES D'ACCESSOIRES DISPONIBLES

- Station d'accueil



- Poignée rotative avec lecteur de codes à barres



- Cadre de protection

