

RS36

Séries



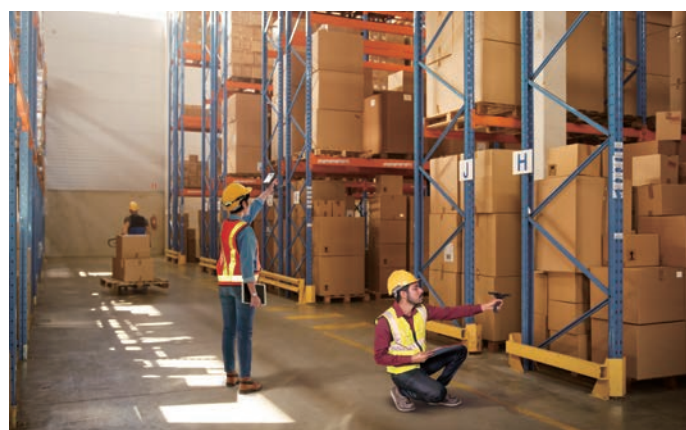
Voici le nouvel ordinateur mobile tactile RS36 de CipherLab, le successeur du RS35 qui a connu un grand succès. Cette mise à niveau polyvalente et intuitive offre une nouvelle option de moteur de numérisation avancé et des fonctionnalités étendues - un système informatique tactile durable de classe professionnelle qui rend les opérations plus efficaces.

RS36 utilise Android 12 avec un engagement pour Android 14. Avec ce système d'exploitation, le RS36 offre une polyvalence et une simplicité inégalées qui minimisent le temps d'intégration, améliorent l'expérience utilisateur et optimisent la productivité.

Un accès aux données et des communications ultra-fiables pour les employés mobiles et de première ligne

Le RS36 de CipherLab est un ordinateur mobile polyvalent, avancé au niveau numérisation, dotés de puissantes capacités de traitement et d'un écran tactile intuitif. Il offre également une connexion de données robuste et sécurisée et une conception durcie pour une utilisation hors site.

Le RS36 offre non seulement une protection complète des données, mais il peut également être facilement déployé et géré à l'aide de la solution logicielle de gestion mobile de CipherLab. Toutes ces fonctionnalités permettent aux collaborateurs mobiles d'accomplir plus de travail en moins de temps.



Offrir des capacités de capture de données flexibles avec des performances agiles

Les capacités du lecteur polyvalent RS36 comprennent la lecture des codes-barres 1D et 2D, la RFID HF et les applications NFC sans contact. Avec la lecture à portée standard et étendue, vos employés peuvent scanner des codes-barres de près comme de loin, grâce à la portée étendue et au large champ de vision du RS36.

Le RS36 peut également être équipé de capacités de lecture et d'écriture RFID UHF. Il offre un excellent taux de lecture à grande vitesse de plus de 900 étiquettes par seconde, ce qui augmente considérablement l'efficacité de la gestion des stocks et du suivi des actifs. Cet ordinateur portable fonctionne également avec des logiciels tels que RFID Android SDK, EZConfig et EZEdit.

Des performances fiables pour les opérations exigeantes

Le processeur Qualcomm octa-core 2 GHz du RS36 garantit une vitesse exceptionnelle, des performances applicatives améliorées et une consommation batterie réduite. Les utilisateurs bénéficient d'applications et d'une navigation Web plus fluides. L'appareil est également certifié Android Enterprise Recommended (AER) et Google Mobile Services (GMS), ce qui vous permet d'utiliser les applications Google tout en conservant une expérience utilisateur cohérente.

Avec une mémoire de 4 Go/64 Go, le RS36 offre beaucoup d'espace pour le stockage de données et gère avec efficacité les différentes charges de travail. Les collaborateurs bénéficient également d'une plus grande autonomie grâce aux batteries standard de 4000 mAh et aux batteries étendues de 6000 mAh. Grâce à la fonction de remplacement à chaud, on peut facilement remplacer la batterie du RS36 par une batterie entièrement chargée sans éteindre l'appareil ni quitter les applis en cours.



Une connexion fluide à l'intérieur et à l'extérieur de vos installations

Les travailleurs mobiles ont souvent besoin d'un accès rapide à des informations à jour afin d'optimiser leur efficacité. Le RS36 leur offre une connectivité Wifi fluide, la technologie Bluetooth 5.1 intégrée et la technologie Wifi 6 pour des connexions réseau plus rapides et plus fiables.

La technologie 2x2 Multiple User Multiple Input Multiple Output (MU-MIMO) du RS36 offre une faible latence et améliore la vitesse, l'efficacité et la sécurité, même en environnement dense avec de nombreux appareils connectés.

Grâce à la connectivité 4G LTE du RS36, les T&L et les collaborateurs sur le terrain peuvent accéder efficacement au réseau à l'extérieur ou hors site. Cela permet de maintenir les travailleurs mobiles de première ligne de rester connectés aux informations cruciales à tout moment et n'importe où.



La protection issue d'un design durci et un écran lisible plein soleil

Le RS36 de CipherLab est conçu pour une fonctionnalité maximale dans n'importe quel environnement. L'interface dispose d'un grand écran HD IPS+ de 5,5 pouces avec une luminosité de 630 nits et d'une dalle pouvant être utilisée avec des doigts gantés ou un stylet. De plus, l'appareil est protégé contre divers risques grâce à sa conception renforcée. Le RS36 peut résister à des chutes répétées d'une hauteur de 1,5 mètre (1,8 mètre avec la gaine en caoutchouc) sur une surface en béton et rester intact.



Capturez rapidement des photos haute résolution avec le PDAF et reconnaissez les caractères avec l'OCR

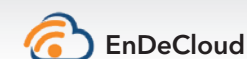
La caméra arrière couleur autofocus à détection de phase (PDAF) de 16 MP du RS36 capture rapidement des images haute résolution pour une excellente documentation en images, même dans des conditions de faible éclairage ou en mouvement, ce qui en fait l'outil idéal pour la preuve de livraison, les preuves d'état, l'assistance technique sur site et bien plus encore. Par ailleurs, la caméra frontale de 5 MP permet aux utilisateurs de communiquer en vidéo pour un confort et une productivité améliorés.

Le RS36 dispose d'un logiciel de reconnaissance optique de caractères (OCR) pour lire directement les caractères inscrits sur les produits et les pièces, comme les numéros de série et les dates d'expiration. Avec cette fonctionnalité, vous pouvez lire rapidement les noms et adresses dans diverses applications, telles que l'entreposage et la livraison. L'OCR élimine les erreurs de saisie et rationalise les tâches.

Optimisez votre équipement CipherLab pour en faire une solution complète



ReMoCloud est un logiciel de gestion des appareils mobiles développé par CipherLab afin de gérer efficacement les appareils distants via Internet. Les administrateurs peuvent l'utiliser pour avoir une visibilité sur les appareils des employés.



L'outil de déploiement de CipherLab offre aux administrateurs de terminaux mobiles différentes options pour gérer efficacement les configurations et au gré de leurs besoins.



Les outils complets et orientés entreprise de CipherLab aident les techniciens informatiques et les intégrateurs système (IS) à développer des projets de configuration d'appareils mobiles pour divers besoins.



Ces outils permettent aux collaborateurs sur le terrain de travailler de façon fluide et efficace dans une interface Android conviviale.

Un outil d'entreprise qui optimise l'efficacité du travail à l'intérieur et à l'extérieur



Conception compacte et fine



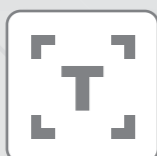
Prend en charge Wifi 6, 2x2 MU-MIMO et Bluetooth



Ajoutez facilement une capacité de lecture RFID UHF en connectant le RS36 sur son lecteur RFID UHF.



Système d'exploitation Android 12, certifié GMS



L'OCR reconnaît les chiffres et les caractères inscrits sur les objets.



Caméra arrière PDAF 16MP avec flash LED



L'écran tactile accueille les entrées au stylet et aux doigts (nus, humides et gantés)



5.5"



or



Capture de données de codes-barres 1D/2D. Capacités NFC et RFID HF.



L'écran tactile de 5,5 pouces offre une plus grande surface de travail et accroît la visibilité



Lisible à la lumière du soleil

Batterie monobloc



Fonction d'échange à chaud

Permet à l'appareil de rester opérationnel pendant le remplacement de la batterie

La dragonne à dégagement rapide permet de gagner du temps lors du remplacement de la batterie

RS36

Série



	Système d'exploitation	Android 12 (GMS), évolutif vers Android 14
	CPU	Qualcomm 4290 Octa-Core 2 GHz
	Mémoire	Flash UFS de 64 Go / RAM LPDDR4X de 4 Go
Performance	Extension	Emplacement pour carte Micro SD avec prise en charge SDHC (jusqu'à 32 Go) et SDXC (jusqu'à 2 To)
	SIM	2 nano SIM / 1 nano SIM et 1 eSIM (en option)
	Source d'alimentation	Remplaçable à chaud et rechargeable 3,85 V, Li-ion 4000 mAh batterie longue durée : 6000mAh
	Autonomie ¹	12 heures (batterie standard), 18 heures (batterie longue durée)
	Alerte	1 LED tricolore, 1 LED bicolore, vibreur
	Interface prise en charge	E/S 6 broches et USB 3.1 Gen 1 Type-C avec OTG
Communication sans fil	WWAN	EDGE/GPRS/GSM : 850/900/1800/1900 UMTS/HSPA+ : B1/B2/B4/ B5/B6/B8 FDD LTE : B1/B2/B3/B4/B5/B7/B8/B12/B13/B17/B19/B20/B25/B26/B28/B66 TDD-LTE : B38/39/40/41 Prise en charge de VoLTE et des bandes mondiales
	WLAN	IEEE 802.11 a/b/g/n/ac/d/h/i/r/k/v/w, IEEE 802.11ax (modèle WIFI 6 uniquement)
	Caractéristiques WLAN supplémentaires	802.11r (itinérance rapide), 802.11 v/k (voix-entreprise), MU-MIMO 2x2 (modèle WIFI 6 uniquement)
	WPAN	Bluetooth® Classe II, mode double V5.1, V2.1 avec débit de données amélioré (EDR)
	GPS	GPS/A-GPS/GLONASS/Galileo/BeiDou
Capture de données	Numérisation de codes-barres	Imageur 1D/2D (Gamme standard : SE4100/SE4770; Gamme avancée SE5500)
	Lecture/écriture RFID	Fréquence HF RFID 13,56 MHz prenant en charge ISO14443A, ISO14443B, ISO15693 et Felica Prise en charge NFC (Peer-to-Peer, lecteur de carte, émulation de carte)
	Caméra	Arrière : 16 mégapixels PDAF avec flash LED, Frontale : 5 méga pixels 2
Caractéristiques physiques	Affichage	5,5 pouces HD 720 (L) x 1440 (H), LCD IPS transmissif, visibilité extérieure (630 nit), écran tactile à liaison optique
	Panneau tactile	Corning® Gorilla® Cover Glass, Le tactile capacitif prend en charge le stylet, l'entrée multipoint du bout des doigts nus ou gantés, permet le rejet de l'eau et des doigts mouillés
	Technologie de capteur interactif	Capteur de lumière, capteur de proximité, capteur de mouvement (accéléromètre, capteur G), boussole électronique (magnétomètre), gyroscope
	Clavier	1 touche programmable, touches d'augmentation et de diminution du volume, touches de déclenchement gauche et droite, touche d'alimentation
	Audio	Haut-parleur (80 dB à 40 cm), microphones avec annulation d'écho et de bruit
	Dimensions (LxH)	165 x 76,8 x 17,9 mm
	Poids	288 g (avec batterie)
Environnement utilisateur	Température de fonctionnement	-20°C à 50°C / -4°F à 122°F
	Température de stockage	-30°C à 70°C / -22°F à 158°F (sans batterie)
	Humidité (sans condensation)	Fonctionnement 10 % à 90 % / Stockage 5 % à 95 %
	Résistance aux chocs	IP65 & IP68, 500 chutes à 0,5 m Norme : Chutes multiples de 1,5 m (5 pi) sur du béton, 6 chutes de chaque côté Avec gaine en caoutchouc : Chutes multiples de 1,8 m (6 pi) sur du béton, 6 chutes de chaque côté
	Décharge électrostatique	± 15 kV décharge dans l'air, ± 8 kV décharge au contact
Conformité réglementaire	LTE : CE, FCC, IC, NCC, TBL, JRL, BIS, WPC, WEEE, RoHS, REACH, CA65, TSCA, BC, NRCAN, NBTC WIFI 6 UNIQUEMENT : SRRC, CCC, BSMI, NCC, CE, FCC, IC, WEEE, RoHS, REACH, CA65, TSCA, BC, NRCAN	
Support au développement	Android 12.0 SDK, HTML 5 API, Reader API (Java/Xamarin)	
Logiciel applicatifs	ReMoCloud, EnDeCloud, ADC, WMDS, APPLock, Terminal Emulator, BT Printer Mate, Device Health, SIP Controller, Software Trigger, Signature Capture, EZEdit, CipherLab Assistant Service, Ping Tool, Wireless Initiator, IntelliWorker, Reader Config, Button Assignment, HF RFID Config, EZConfig, Enterprise Setting, Barcode To Setting, LogGen, Agility Intelligence, Cloud Message, EZcheck	
Application certifiée	ReMoCloud, EnDeCloud, SOTI MobiControl, VMware Workspace ONE, Ivanti Wavelink Velocity	
Accessoires	Socle de recharge et de communication, câble USB enfichable, dragonne, gaine en caoutchouc, poignée pistolet, chargeur de batterie à 4 emplacements, socle de recharge pour terminal multi-emplacements ² , lecteur RFID UHF ² , Protecteur d'écran ²	
Garantie	Garantie standard de 1 an	

1. Nombre minimum d'heures sous WLAN et numérisation 2D toutes les 20 secondes, rétroéclairage LCD à 50 % et haut-parleur activé (volume par défaut) à 25°C, RFID désactivé / Bluetooth® désactivé / IEEE 802.11 a/b/g/n/ac activé. Le test est basé sur un paquet de diffusion par seconde.

2. Veuillez nous contacter pour la disponibilité.

ACCESSORIES



Bandoulière

Lecteur UHF RFID
(Travailler uniquement avec une batterie standard)Poignée pistolet
(Travailler uniquement avec une batterie standard)

Station de charge à 5 emplacements pour terminal

Chargeur de batterie avec station de charge pour terminal

Batterie longue durée

Chargeur de batterie 4 emplacements

Socle de chargement et de communication

Câble cliquable

Botte en caoutchouc

Dragonne