

# MATRIX 120™

Le Matrix 120 fait partie de la plus petite gamme de caméra 2D industriels ultra-compacts du marché. S'intégrant à tout espace, il est le plus petit lecteur 2D compact avec connectivité Ethernet intégrée.

Le Matrix 120 est disponible en différentes déclinaisons en WVGA pour les applications basics ou en 1,2 MP pour d'avantage de robustesse. Pour plus de polyvalence une version grand angle est également disponible.

Le Matrix 120 avec le modèle lumière rouge est le premier scanner industriel stationnaire du marché capable de lire les codes à barres Digimarc pour les applications de décodage à valeur ajoutée.

Le Matrix 120 répond aux meilleures normes industrielles de sa catégorie (IP65 et 0-45 °C / 32 - 133 °F) notamment avec des modèles sécurisés ESD pour les applications dans l'industrie électronique et une fenêtre de lecture sans verre adaptée à l'environnement des aliments/boissons.

La protection contre le gaz sulfureux permet l'utilisation de Matrix 120 dans l'industrie pneumatique, à travers les postes de fabrication brute, de définition et d'inspection.

Faisant partie de la Série Matrix, le Matrix 120 offre une grande simplicité d'utilisation grâce principalement au logiciel de configuration DL.CODE qui facilite la prise en main et le paramétrage. Le bouton Xpress permet lui un paramétrage efficace, l'IHM donne un aperçu concret et immédiat de la lecture.

Le Matrix 120 est le modèle d'entrée de gamme de la famille Matrix, meilleure caméra 2D industriels haute performance de sa catégorie.

Le Matrix 120 est la solution parfaite lorsque la taille, l'intégration simple et la performance sont les principaux enjeux. Les modèles Matrix 120 avec des câbles de sortie plus courts (seulement 100 mm de longueur) permettent une intégration plus facile dans les machines OEM, ce qui rend ce produit idéal pour l'industrie chimique/biomédicale et l'impression. En outre, ce lecteur est parfait pour les applications d'entrée de gamme dans le domaine de l'automatisation des usines : électronique, emballage et alimentation/boissons.

## POINTS FORTS

- Ultra compacte pour une facilité d'intégration
- WVGA – 1.2 MP et modèles grand angle
- Smart user pour une grande flexibilité d'application
- Technologie de lecture de codes-barres Digimarc pour des applications de lecture à valeur ajoutée
- Connectivité Ethernet embarquée
- Options série et USB sur le même modèle
- Versions ESD pour les applications électroniques
- Version polarisée pour le montage à 90° et les surfaces réfléchissantes
- Modèles équipés de câbles de sortie plus courts (100 mm de longueur) pour une intégration plus facile dans les machines OEM
- Grade industriel supérieur : IP65 ; températures de fonctionnement : 0-45 °C
- Configureur logiciel DL.CODE pour une facilité d'installation exceptionnelle
- Xpress, technologie "Green Spot" de Datalogic et IHM intuitive pour une facilité d'utilisation optimale
- Machine d'analyse chimique et biomédicale

## APPLICATION

- Électronique : Fabrication de circuits imprimés
- Automatisation des usines : Impression et application - vérification label
- Automatisation des usines : Alimentation et boissons - traçabilité
- OEM : Kiosques : distributeur à billets
- Santé : Laboratoire clinique - identification des flacons

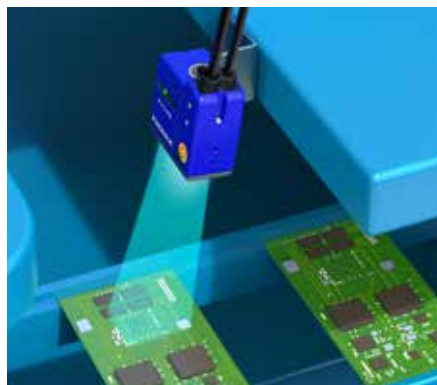


# DONNÉES TECHNIQUES

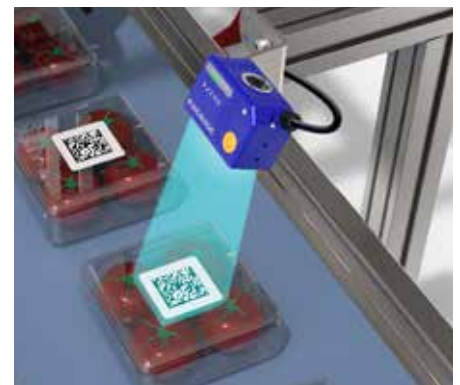
CARACTÉRISTIQUES OPTIQUES		CARACTÉRISTIQUES ÉLECTRIQUES	
<b>Capteur</b>	CMOS sensor with Global Shutter/WVGA - 752 x 480 px CMOS sensor with Global Shutter/1.2 MP - 1280 x 960 px	<b>Tension d'alimentation</b>	5-30 VDC;
<b>Fréquence d'acquisition</b>	up to 57 full-frame/s (WVGA model) , up to 36 full-frame/s (1.2 MP model)	<b>Puissance Max d'utilisation</b>	1.6 to 2.4 W
<b>Eclairage</b>	Lumière blanche interne	CARACTÉRISTIQUES PHYSIQUES	
<b>Focale</b>	Trois position précalibrées ajustables manuellement (45, 70, 125mm - WVGA ; 45, 80, 125mm - 1.2 MP)	<b>Dimensions</b>	45.4 x 31.1 x 23.5 mm [1.8 x 1.2 x 1 in] (SER+USB model) 45.4 x 48.5 x 23.5 mm [1.8 x 1.9 x 1 in] (SER+ETH model) Cable Versions: STD 1000mm (39 in), SC 100mm (3.9 in)
<b>Filtre Polarisant</b>	Disponible sur certains modèles	<b>Poids</b>	Standard cables 117g (4.1 oz) with cable (SER+USB model) - 200g (7.1 oz) with cable (SER+ETH model) Short Cables 96 g (3.4 oz) with cable (SER+USB model) - 145 g (5.1 oz) with cable (SER+ETH model)
<b>Pitch</b>	+/- 35°	<b>Matériaux</b>	Aluminum
<b>Tilt</b>	0° - 360° (within vertical FOV)	CARACTÉRISTIQUES ENVIRONNEMENTALES	
CAPACITE DE LECTURE		<b>Humidité</b>	90% non-condensing
<b>Types de codes &amp; symbologie</b>	Omnidirectional reading on any of the following codes: 1D Codes : all standard 1 dimensional symbologies 2D Codes : Data Matrix, QR Code, Micro QR, Maxicode, Aztec, Dot Code Postal Codes : Royal Mail, Japan Post, Planet, Postnet and many more Digimarc Barcode : DWCODE™	<b>Protection Class EN60529</b>	IP65
<b>Capacité de lecture</b>	Omnidirectionnel pour tous les types de code Multi-label / multi-code	<b>Température d'usage</b>	0 to 45 °C / 32 to 113 °F
<b>Qualification du code</b>	1D CQ Standard: ISO/IEC 15416 2D CQ Standard: ISO/IEC 16022/18004, ISO/IEC 29158 (AIM-DPM), ISO/IEC 15415	<b>Température de stockage</b>	-20 to 70 °C (-4 to 158 °F)
INTERFACE DE COMMUNICATION		<b>Resistance au gaz</b>	Disponible pour tous les modèles répondant à la norme ISO EN 60068-2-43
<b>Interface de communication</b>	Main RS-232 or RS-422 FD (2400 to 115200 bit/s) SER+ETH models: RS-232/RS-422/Ethernet 10/100 Mbit/s with protocols TCP/IP, UDP, FTP and Fieldbus PROFINET IO, Ethernet IP, Modbus TCP SER+USB models: RS-232/RS-422/USB 2.0 high speed (USB-CDC, USB-HID)	<b>Filtre ESD</b>	Disponible sur certains modèles
INPUTS AND OUTPUTS		SÉCURITÉ ET RÉGLEMENTATION	
<b>Digital Inputs</b>	Ethernet 10/100 Mbit/s: TCP/IP, UDP, FTP and Fieldbus PROFINET IO, Ethernet IP, Modbus TCP	<b>Normes requises</b>	Le produit répond aux normes d'usage et d'utilisation requis par les organismes compétents
<b>Digital Outputs</b>	Serial RS-232/RS-422FD up to 115.2 Kbit/s	<b>Normes environnementales</b>	Respect des normes EU RoHS
INTERFACE UTILISATEUR ET PROGRAMMATION		<b>Capacité électromagnétique</b>	EN61000-6-2 Electromagnetic Immunity; EN61000-6-4 Electromagnetic Emissions Class A; FCC part 15 for Class A digital device; CSA listed product for Canada and U.S.; CE; KC; EAC
<b>Mode d'utilisation</b>	Continuous, One Shot, Phase mode	<b>Classe laser</b>	Class 1M Laser Product as per IEC 60825-1 Respect avec les standards CDRH
<b>Viseur Optique</b>	Laser indicator	<b>LED Safety</b>	LED Safety en respect à la norme EN 62471
<b>Interface utilisateur</b>	<ul style="list-style-type: none"> <li>Green Spot</li> <li>X-PRESS™ Human Machine Interface</li> <li>Beeper</li> <li>X-PRESS™ Push Button</li> <li>6 LEDs (Power; Ready, Good, Trigger, Com, Status, Ethernet Network)</li> </ul>	GARANTIE	
<b>Device Programming</b>	DL.CODE™ Windows-based software (programming via Ethernet or Serial Interface) with Javascript output formatter; Serial Host Mode programming X-PRESS™ Human Machine Interface	<b>Garantie</b>	Garantie 2 ans usine



Pharma

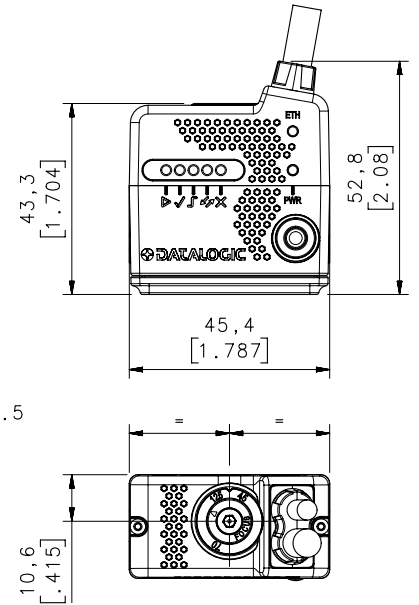
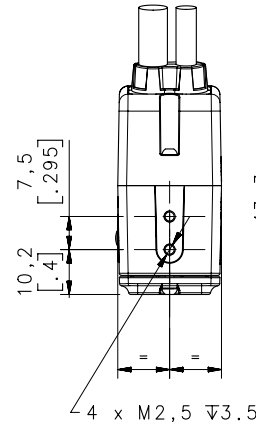
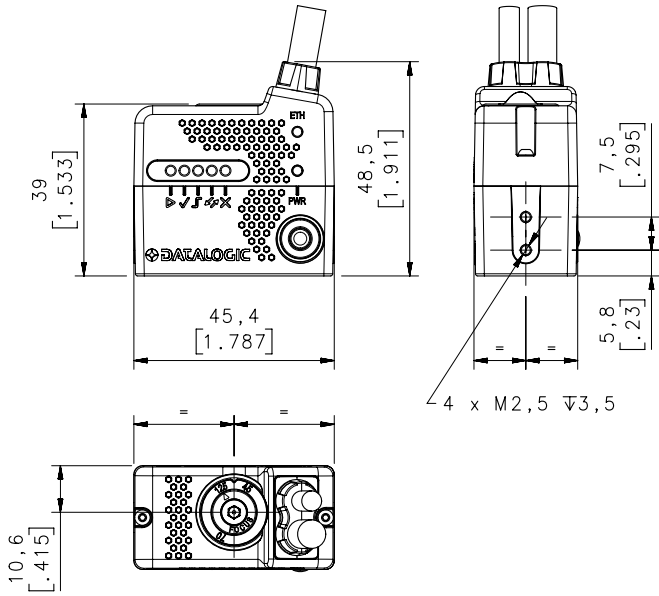
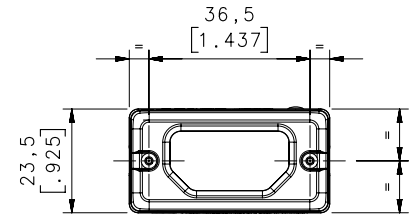
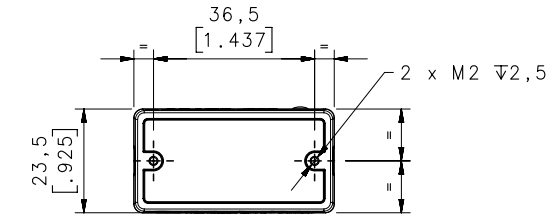


Electronique



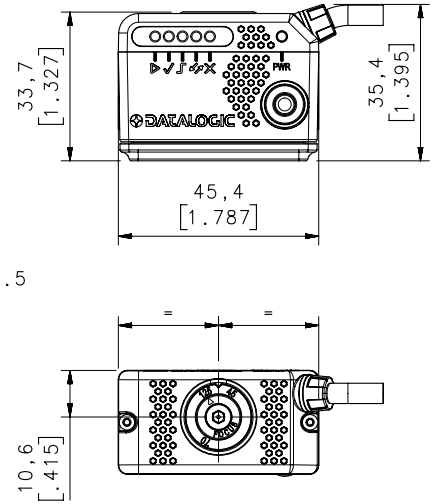
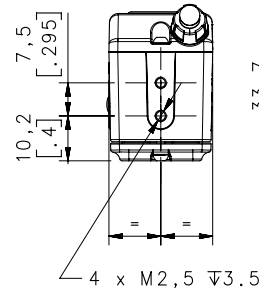
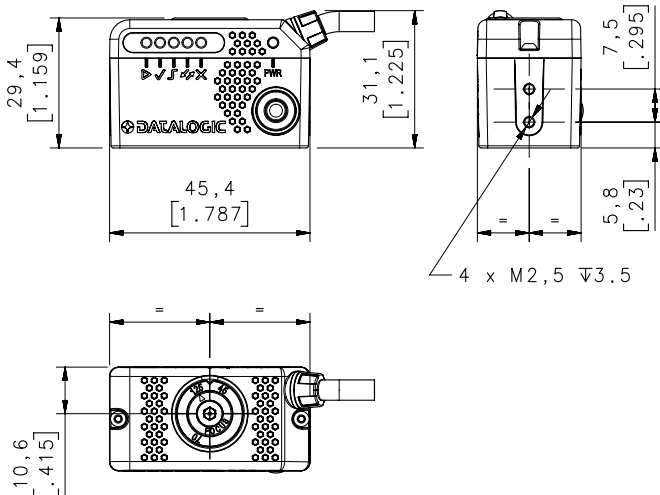
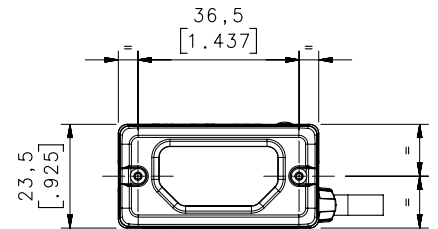
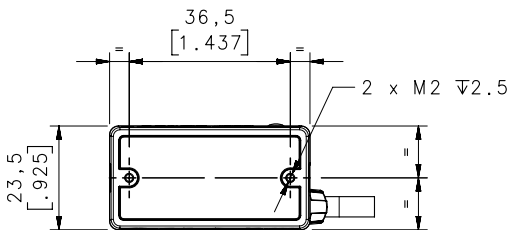
Alimentation & Boisson

# DIMENSIONS



Matrix 120 Ethernet Models

Matrix 120 Ethernet Models with ESD Cover



Matrix 120 USB Models

Matrix 120 USB Models with ESD Cover

CODE	DESCRIPTION	SENSOR	CONNECTIVITY	TYPE
937800000	MATRIX 120 210-000 WVGA SER+USB STD	WVGA	SER+USB	STD
937800001	MATRIX 120 210-010 WVGA SER+ETH STD	WVGA	SER+ETH	STD
937800002	MATRIX 120 210-001 WVGA SER+USB ESD	WVGA	SER+USB	ESD
937800003	MATRIX 120 210-011 WVGA SER+ETH ESD	WVGA	SER+ETH	ESD
937800004	MATRIX 120 310-001 1.2MP SER+USB ESD	1.2MP	SER+USB	ESD
937800005	MATRIX 120 310-011 1.2MP SER+ETH ESD	1.2MP	SER+ETH	ESD
937800006	MATRIX 120 210-100 WVGA SER+USB 1D	WVGA	SER+USB	STD 1D
937800007	MATRIX 120 210-110 WVGA SER+ETH 1D	WVGA	SER+ETH	STD 1D
937800008	MATRIX 120 311-000 1.2MP SER+USB WA	1.2MP	SER+USB	WA
937800009	MATRIX 120 311-010 1.2MP SER+ETH WA	1.2MP	SER+ETH	WA
937800010	MATRIX 120 311-100 1.2MP SER+USB WA 1D	1.2MP	SER+USB	WA 1D
937800011	MATRIX 120 311-110 1.2MP SER+ETH WA 1D	1.2MP	SER+ETH	WA 1D
937800014	MATRIX 120 311-005 1.2 SER+USB WA PLZR	1.2MP	SER+USB	WA+PLZ
937800015	MATRIX 120 311-015 1.2 SER+ETH WA PLZR	1.2MP	SER+ETH	WA+PLZ
937800045	MATRIX 120 310-01A 1.2MP SER+ETH	1.2MP	SER+ETH	Digimarc
937800052	MATRIX 120 210-050 WVGA SER+USB STD SC	WVGA	SER+USB	STD SC
937800053	MATRIX 120 210-060 WVGA SER+ETH STD SC	WVGA	SER+ETH	STD SC
937800054	MATRIX 120 311-050 1.2MP SER+USB WA SC	1.2MP	SER+USB	WA SC
937800055	MATRIX 120 311-060 1.2MP SER+ETH WA SC	1.2MP	SER+ETH	WA SC
937800056	MATRIX 120 311-055 1.2 SER+USB WA PLZ SC	1.2MP	SER+USB	WA+PLZ+SC
937800057	MATRIX 120 311-065 1.2 SER+ETH WA PLZ SC	1.2MP	SER+ETH	WA+PLZ+SC

**Legende:**

- 1D Code Linéaire
- ESD version ESD
- WA Angles larges
- PLZ Version polarisante
- SC Cables courts 100mm
- Digimarc Digimarc Version

## ACCESSORIES

CODE	DESCRIPTION
93A050099	CAB-1011 M120 M12 Main to CBX (1M)
93A050100	CAB-1021 M120 M12 Main to USB (1M)
93A050108	CAB-1051 M120 M12 Main to USB + I/O (1M)
93A050103	CAB-1001 M120 M12-M12 Main Extension (1M)
93A050104	CAB-1002 M120 M12-M12 Main Extension (2M)
93A050105	CAB-1005 M120 M12-M12 Main Extension (5M)
93A051346	CAB-ETH-M01 M12-IP67 Ethernet Cable (1M)
93A051347	CAB-ETH-M03 M12-IP67 Ethernet Cable (3M)
93A051348	CAB-ETH-M05 M12-IP67 Ethernet Cable (5M)
93A050057	CBL-1534.02 Adapter Cable Ethernet M12 to female RJ-45

## CABLES

CODE	DESCRIPTION
93A050099	CAB-1011 - M120 M12 Main to CBX (1M)
93A050100	CAB-1021 - M120 M12 MAIN to USB 1M
93A050108	CAB-1051 - M120 M12 MAIN USB AND I/O 1M
93A050103	CAB-1001 - M120 M12 MAIN EXTENS 1M
93A050104	CAB-1002 - M120 M12 MAIN EXTENS 2M
93A050105	CAB-1005 - M120 M12 MAIN EXTENS 5M
93A051346	CAB-ETH-M01 M12-IP67 ETHERNET CAB. (1M)
93A051347	CAB-ETH-M03 M12-IP67 ETHERNET CAB. (3M)
93A051348	CAB-ETH-M05 M12-IP67 ETHERNET CAB. (5M)
93A050057	CBL-1534-0.2 ADAPT. CABLE ETH M12 to RJ-45